

AUDITORIA SOZIALA 2022

**ON egin!**



auditoria soziala  
REAS EUSKADI

(datos 2021)

**Octubre 2022**

**REAS Euskadi**  
**Red de Economía Alternativa y Solidaria**

Harrobia Plaza 4 · 48003 Bilbao  
Tel.: 94 416 05 66  
reaseuskadi@reaseuskadi.eus  
www.reaseuskadi.eus  
@REASEuskadi

**Coordinación y redacción:**  
Amaia Naveda Sáenz de Ugarte

**Diseño y maquetación:**  
ojobuey.com



Atribución-NoComercial-CompartirIgual 3.0  
Este documento está bajo una licencia de Creative Commons. Se permite libremente copiar, distribuir y comunicar públicamente esta obra siempre y cuando se reconozca la autoría y no se use para fines comerciales. Si se altera o transforma, o se genera una obra derivada, sólo podrá distribuirse bajo una licencia idéntica a ésta.  
Licencia completa: <http://creativecommons.org/licenses/by-nc-sa/3.0/es/>

Financian:



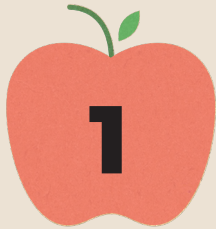
Gipuzkoako  
Foru Aldundia  
Kultura, Lanbideetza, Gazteritza  
eta Nirel Departamentua



ETORKIZUNA  
ORAIN



# ÍNDICE



**Introducción**

02



**El universo  
REAS Euskadi**

03-05



**Entidades participantes en  
Auditoria Soziala**

06-07



**Principales cifras de la  
Economía Solidaria en  
Euskadi**

08



**Principio de reparto  
justo de la riqueza**

09



**Principio de  
equidad**

10-15



**Principio de  
sostenibilidad ecológica**

16-17



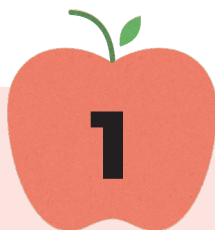
**Principio de cooperación y  
compromiso con el entorno**

18-20



**Principio de  
trabajo digno**

21-23



# INTRODUCCIÓN

Anualmente, las entidades socias de REAS Euskadi y algunas de sus entidades colaboradoras participan en el proceso Auditoría Soziala (AS), el cual se lleva a cabo entre mayo y septiembre. En él, respondiendo mediante un formulario web, las entidades muestran aquello que, durante gran parte del año, queda invisibilizado, tanto a las personas trabajadoras o socias de la entidad, como a las clientas o proveedoras.

Todos los datos recogidos, tanto los cuantitativos como las encuestas, muestran una foto del estado de la entidad respecto a los 6 principios de la **Carta de Economía Solidaria**:

- 1) Principio de equidad
- 2) Principio de trabajo digno
- 3) Principio de sostenibilidad ecológica
- 4) Principio de cooperación
- 5) Principio de reparto justo de la riqueza
- 6) Principio de compromiso con el entorno

Una vez logrados los resultados anuales, las empresas los analizan y escogen aquellos en los que necesitan mejorar para poder desarrollar durante el ejercicio siguiente medidas dirigidas a la mejora de dichos aspectos.

Además, este año, por primera vez en los 15 años de recorrido de la AS, las entidades han sido evaluadas y se les ha otorgado el sello Auditoría Soziala 2022 a aquellas que han obtenido una evaluación positiva.

Así pues, la Auditoría Social es un proceso de aprendizaje que puede ser integrado en el ciclo normal de la planificación, lo que tiene múltiples repercusiones positivas:

- Consolida la identidad propia y el objeto social de la organización.
- Hace más visibles los objetivos y valores de la organización, reforzando su perfil ético, social y político.
- Mejora y consolida la comunicación interna y externa, facilitando la transparencia y la rendición de cuentas hacia el interior de la organización, hacia el entorno directo en el que nos desarrollamos y hacia la sociedad en su conjunto.
- Incide en aspectos de mejora de la vida de la organización.
- Incentiva la participación de todas las personas de la entidad.
- Facilita la comprensión del objeto social y situación de la entidad para las personas que se incorporan a ella.

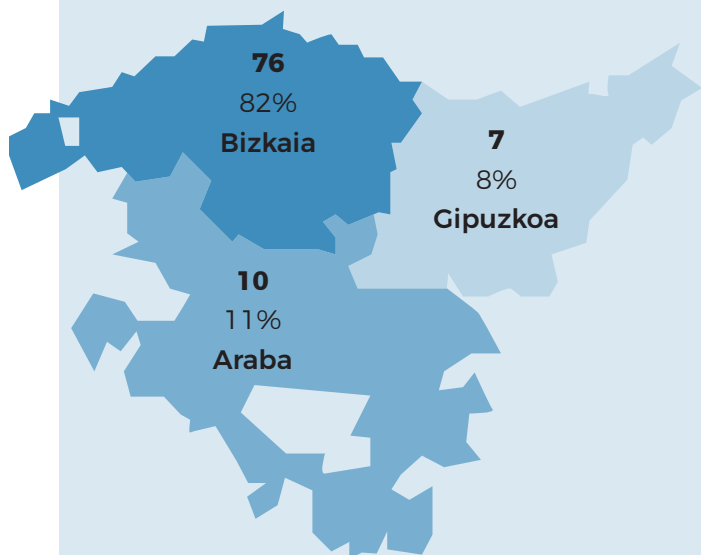
En este informe os mostraremos tanto algunos datos básicos agregados de las entidades socias de REAS Euskadi, como los datos más concretos de las auditorías sociales recogidas este ejercicio.



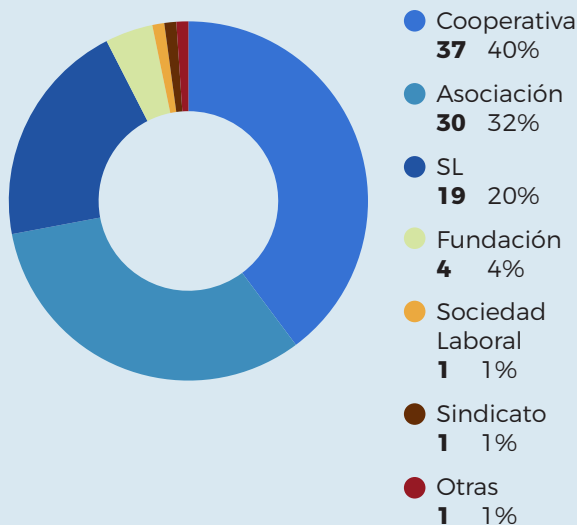
# EL UNIVERSO REAS EUSKADI

Entidades socias

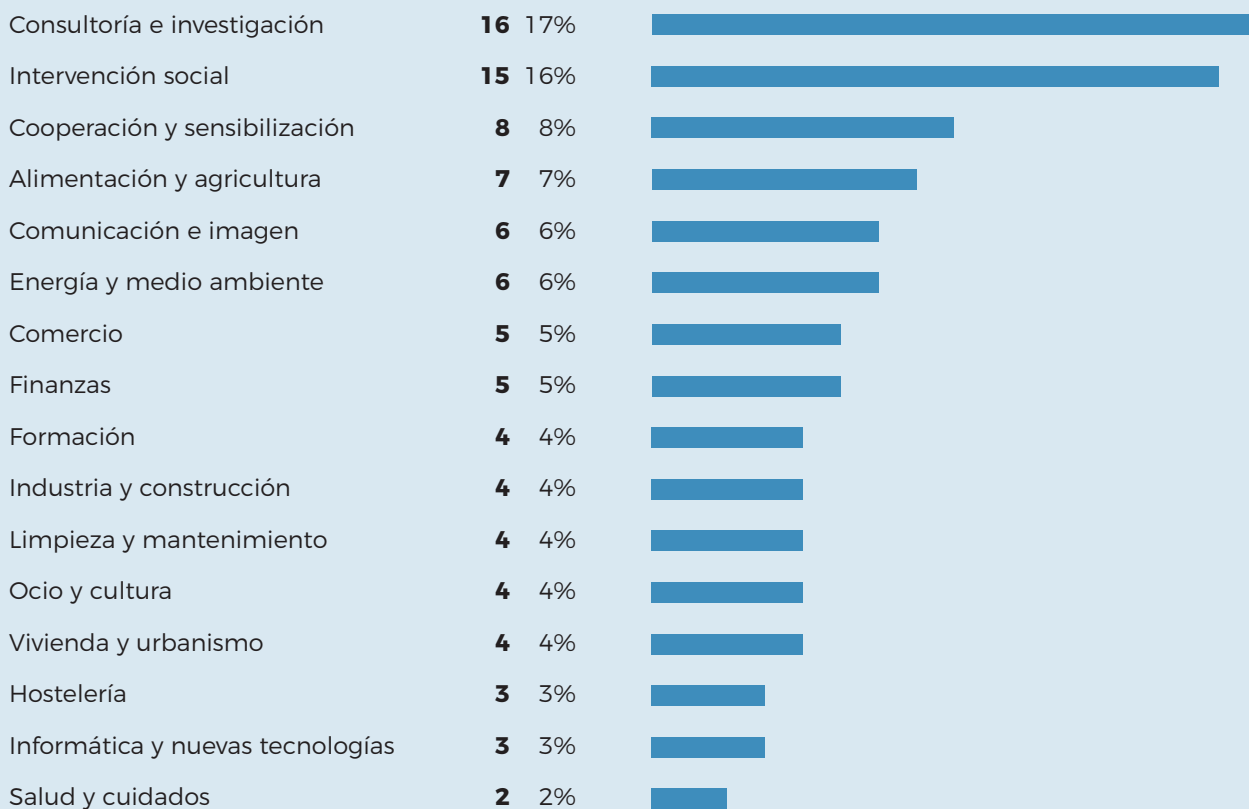
**93**



## FORMA JURÍDICA



## SECTORES DE ACTIVIDAD





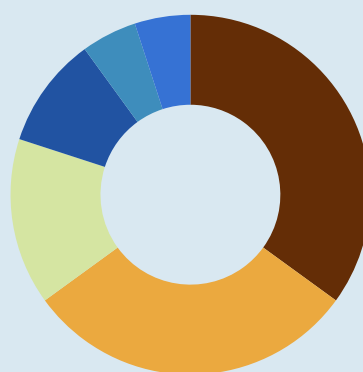
# EL UNIVERSO REAS EUSKADI

Entidades colaboradoras

**20**

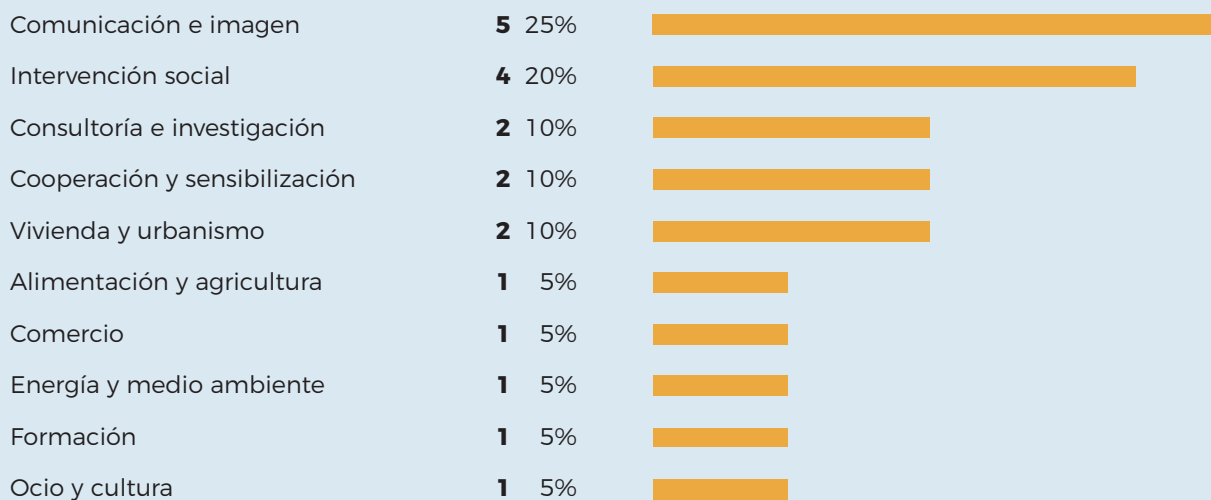


## FORMA JURÍDICA



- Asociación **7** 35%
- SL **6** 30%
- Cooperativa **3** 15%
- Autónoma **2** 10%
- Fundación **1** 5%
- Entidad Pública **1** 5%

## SECTORES DE ACTIVIDAD

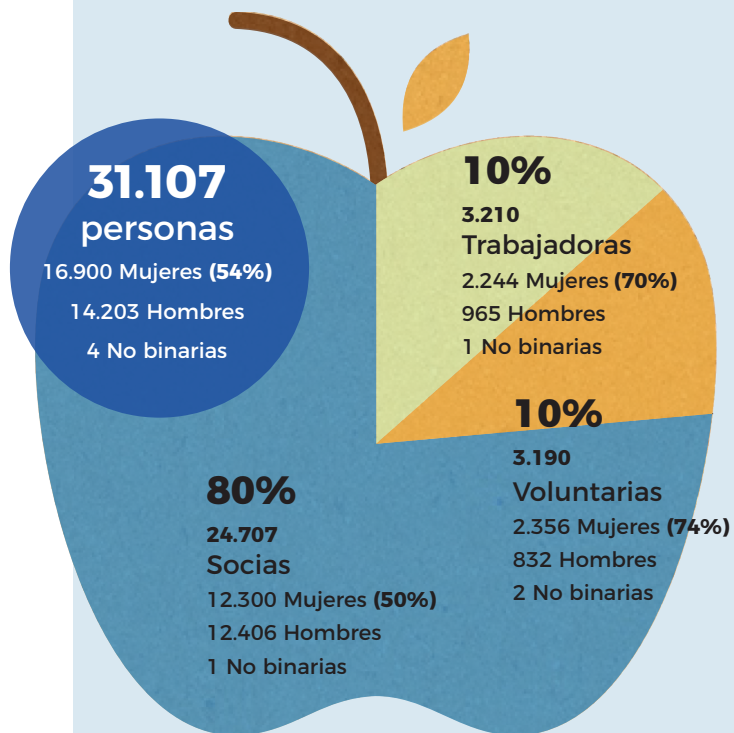




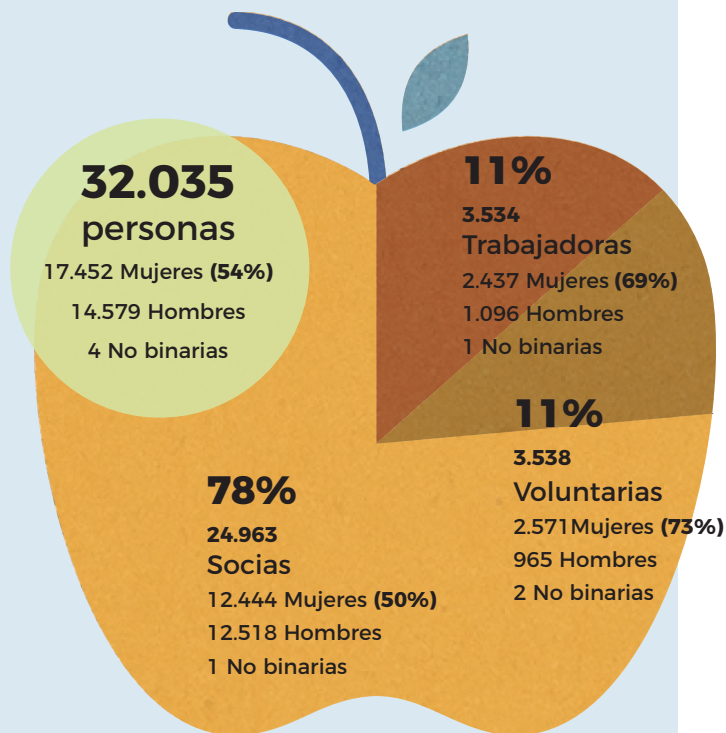
# EL UNIVERSO REAS EUSKADI

“7 de cada 10 personas trabajadoras de las entidades de REAS Euskadi son mujeres, y en el caso del voluntariado, esta cifra asciende a 3 de cada 4”.

Personas enredadas en REAS Euskadi



Y si sumamos a las colaboradoras...



Ingresos de las entidades socias



Y si sumamos a las entidades colaboradoras





## ENTIDADES PARTICIPANTES EN AUDITORIA SOZIALA

- |   |  |  |  |
|---|--|--|--|
| <b>1.</b> Agiantza                      | <b>24.</b> Ekoizan                       | <b>46.</b> Iturritek                     | <b>68.</b> Perpetum Mobile               |
| <b>2.</b> Agintzari                     | <b>25.</b> Elkarbanatuz                  | <b>47.</b> Izangai                       | <b>69.</b> Pikara Magazine               |
| <b>3.</b> Airea E-Learning              | <b>26.</b> Elkarcredit                   | <b>48.</b> Izarza                        | <b>70.</b> Reciclanet                    |
| <b>4.</b> Al Borde Films                | <b>27.</b> Elkartenet                    | <b>49.</b> Kidekoop                      | <b>71.</b> Red Social Koopera            |
| <b>5.</b> Amaya Digital                 | <b>28.</b> Emaús FS                      | <b>50.</b> Kidenda                       | <b>72.</b> Sartu Alava                   |
| <b>6.</b> Ametxe                        | <b>29.</b> Equipare                      | <b>51.</b> Koopera Servicios Ambientales | <b>73.</b> Sartu Erroak                  |
| <b>7.</b> Aradia                        | <b>30.</b> Erreka                        | <b>52.</b> Koopera Zaintzalan            | <b>74.</b> Sartu Gaztaroa                |
| <b>8.</b> Ariwake                       | <b>31.</b> Errotik Kooperatiba Feminista | <b>53.</b> La Casa Comprometida          | <b>75.</b> Sartu Zabaltzen               |
| <b>9.</b> Berezi99                      | <b>32.</b> Etikalia                      | <b>54.</b> La Tercera Pata               | <b>76.</b> Setem Hego Haizea             |
| <b>10.</b> Berjantzi                    | <b>33.</b> Eureka                        | <b>55.</b> LaBox                         | <b>77.</b> Servicios Hostelería Peñascal |
| <b>11.</b> Berziklatu                   | <b>34.</b> Finantza Etikoak Elkarte      | <b>56.</b> Lagun Artean                  | <b>78.</b> Sokaire Servicios de limpieza |
| <b>12.</b> Bidebarri Enplegu Zentrua    | <b>35.</b> Fundación Calala              | <b>57.</b> Laiatzen                      | <b>79.</b> Sortarazi                     |
| <b>13.</b> Bidegintza                   | <b>36.</b> Fundación Gizakia             | <b>58.</b> Lapiko Catering               | <b>80.</b> Sustraiak Catering            |
| <b>14.</b> Bilbao Formarte              | <b>37.</b> Goiener                       | <b>59.</b> Louise Michel Liburuak        | <b>81.</b> Sustraiak HD                  |
| <b>15.</b> Bizitzen                     | <b>38.</b> Goilurra                      | <b>60.</b> Medicusmundi Araba            | <b>82.</b> Tik Tak Animation             |
| <b>16.</b> Butroi Bizirik en Transición | <b>39.</b> Goiztiri                      | <b>61.</b> Momentu                       | <b>83.</b> Tinko Garbiketak              |
| <b>17.</b> Caritas Bizkaia              | <b>40.</b> Grupo SSI                     | <b>62.</b> Mugarik Gabe                  | <b>84.</b> Urbanbat                      |
| <b>18.</b> Colaborabora                 | <b>41.</b> Hegoa                         | <b>63.</b> Munduz Mundu                  | <b>85.</b> Work-Lan Bizkaia              |
| <b>19.</b> Colectiva XXX                | <b>42.</b> Hiritik At                    | <b>64.</b> Oikocredit Euskadi            | <b>86.</b> Zainduz                       |
| <b>20.</b> Consultores Hobest           | <b>43.</b> Ikatzbizi                     | <b>65.</b> Ortutik Ahora                 | <b>87.</b> Zurtek                        |
| <b>21.</b> Economistas Sin Fronteras    | <b>44.</b> Incyde                        | <b>66.</b> Pabellón 6                    | <b>88.</b> REAS Euskadi                  |
| <b>22.</b> EHNE Bizkaia                 | <b>45.</b> Ingeniería Sin Fronteras PV   | <b>67.</b> Peñascal                      |  |

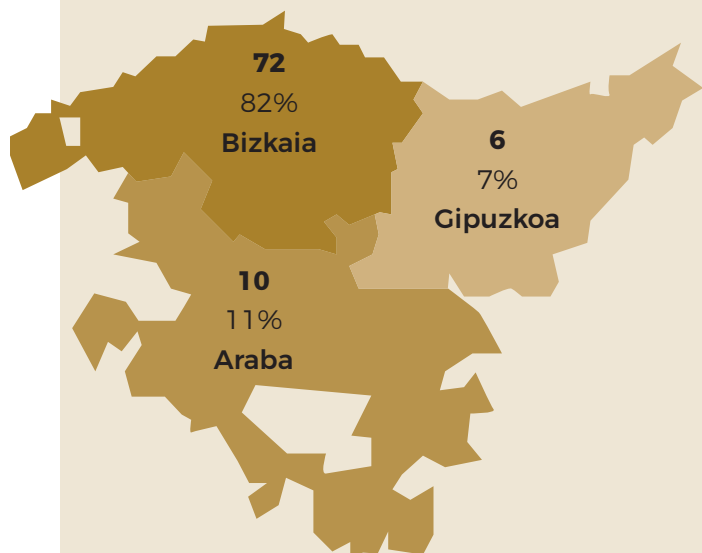




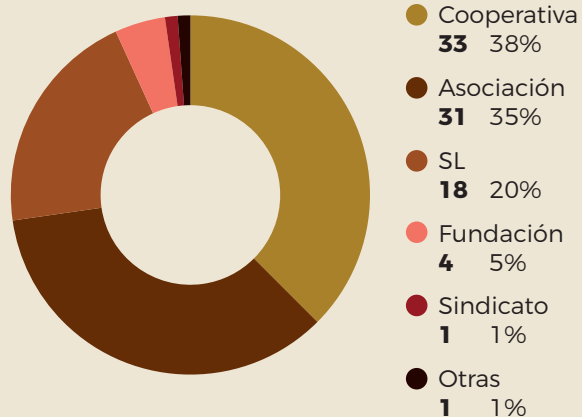
# ENTIDADES PARTICIPANTES EN AUDITORIA SOZIALA

Entidades de la ESS  
**88**

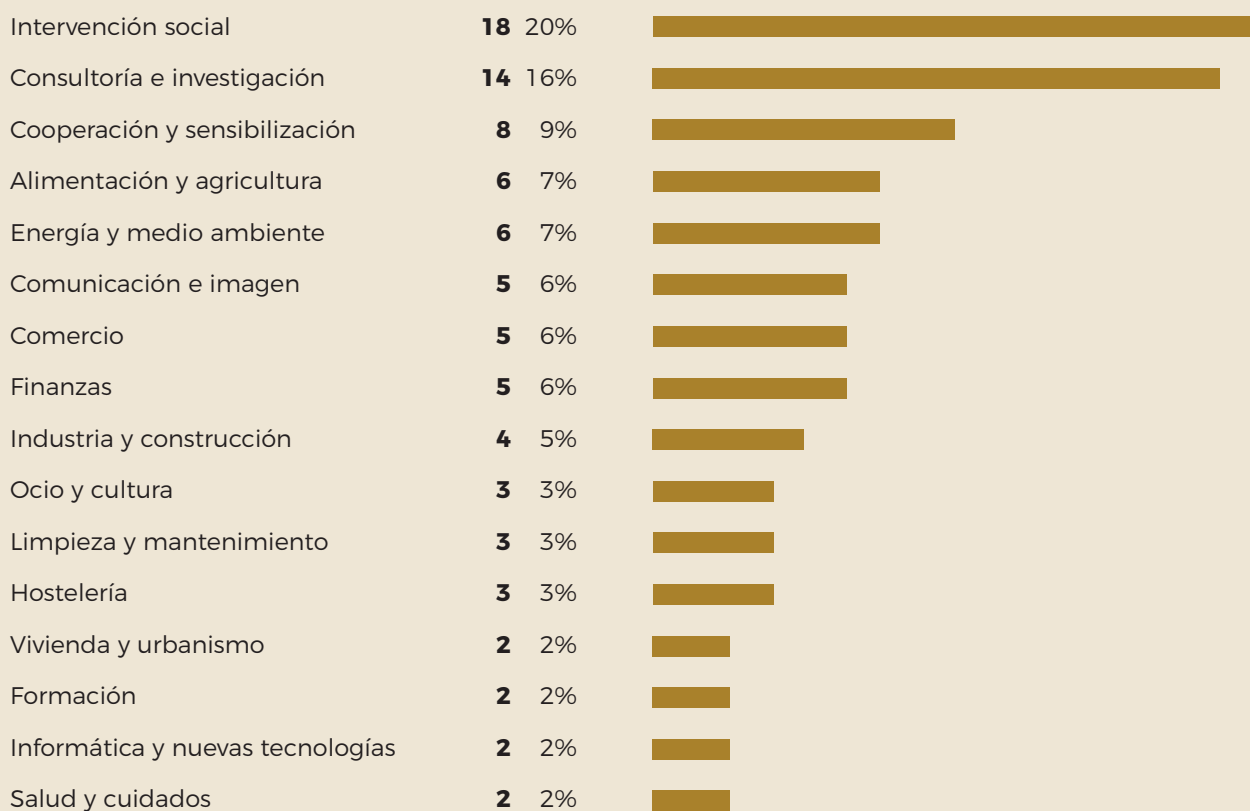
Centros de trabajo  
**249**



## FORMA JURÍDICA

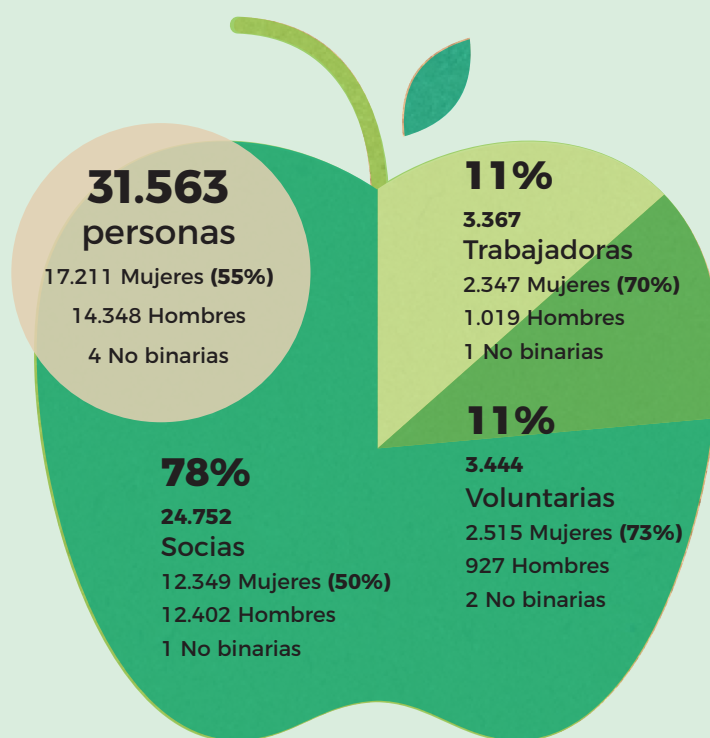


## SECTORES DE ACTIVIDAD





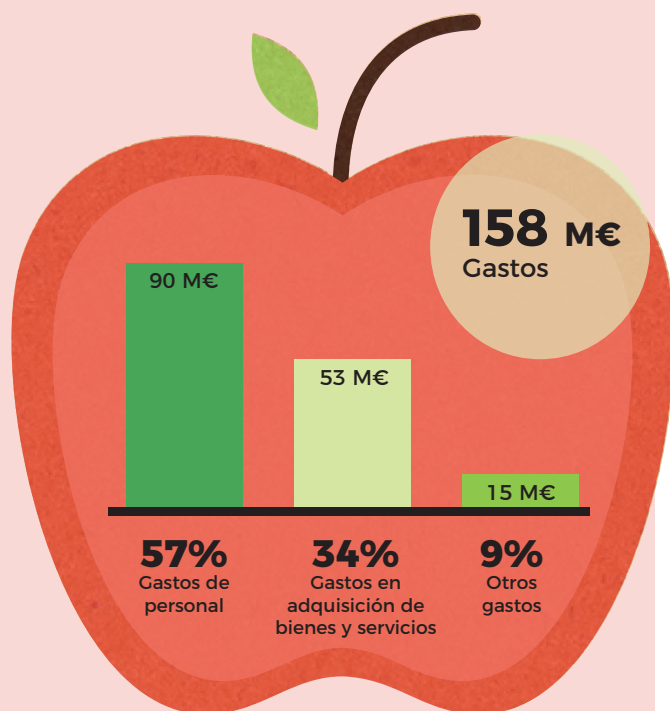
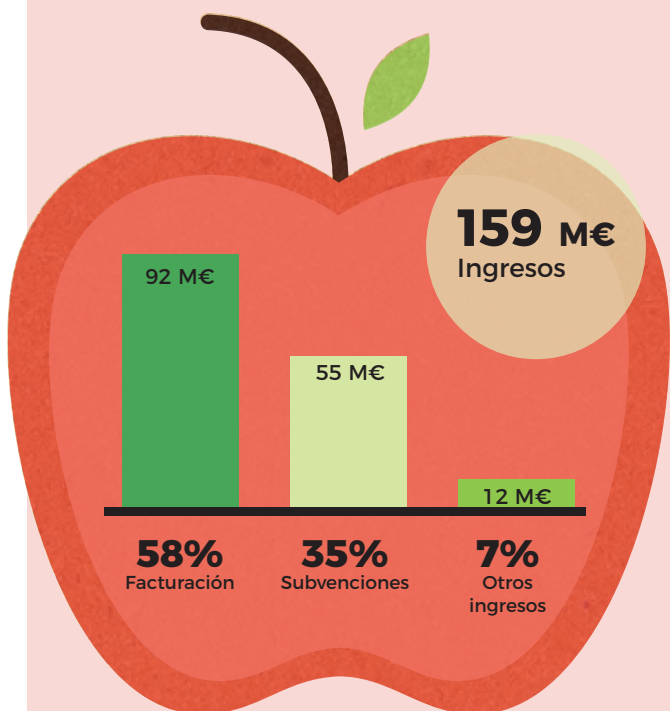
# PRINCIPALES CIFRAS DE LA ECONOMÍA SOLIDARIA EN EUSKADI



EVOLUCIÓN 2018-2021	2018	2019	2020	2021
Nº de entidades participantes en la Auditoría Social	70	80	84	88
Nº de personas trabajadoras	3.092	3.255	3.520	3.367
Nº total de puestos de trabajo (jornada completa)	2.294	2.433	2.534	2.493
Ingresos totales de las entidades	135 M€	144 M€	150 M€	159 M€
Gastos totales de las entidades	135 M€	142 M€	147 M€	158 M€
Facturación	82 M€	85 M€	84 M€	92 M€
Subvenciones públicas	37 M€	43 M€	43 M€	55 M€
Compras realizadas a entidades de la economía social	7,4 M€	7 M€	6,5 M€	5 M€
Compras a entidades de la economía solidaria	4,7 M€	4 M€	4,5 M€	3 M€

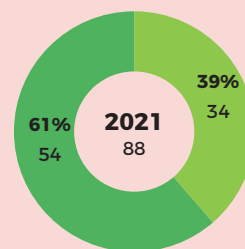
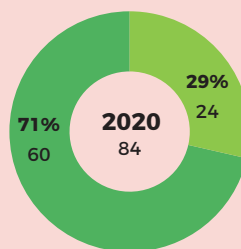
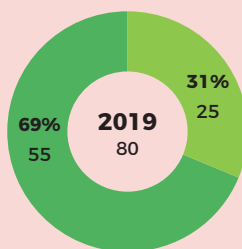


# PRINCIPIO DE REPARTO JUSTO DE LA RIQUEZA



## RESULTADO ECONÓMICO

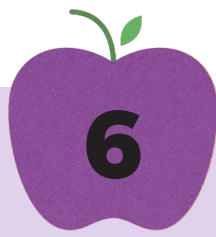
- Entidades con resultado positivo
- Entidades con resultado negativo



## REPARTO DE BENEFICIOS

Las entidades con resultado económico positivo han repartido sus excedentes de la siguiente manera:

	Entidades	Importe en €
A las empresas socias de la entidad	0%	0% €
A compensación de pérdidas	21%	8,1% €
Reservas: formación interna	10%	3% €
Reservas: causas sociales y solidarias	4%	6,6% €
Reservas: inversiones financieras en entidades financieras de la ESS	1%	0,1% €
Reservas: obligatorias, voluntarias, etc	53%	45,5% €
Reservas: otras	10%	36,6% €



# PRINCIPIO DE EQUIDAD

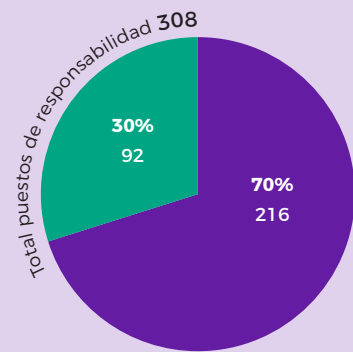
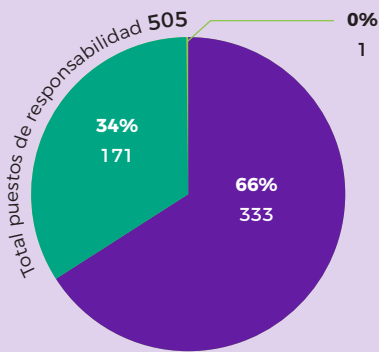
## PARTICIPACIÓN

“El 70 % de los puestos de responsabilidad están ocupados por mujeres y, por primera vez, hay más mujeres trabajadoras en puestos de responsabilidad (9,33%) que hombres (9,10%).”

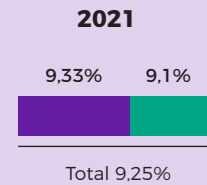
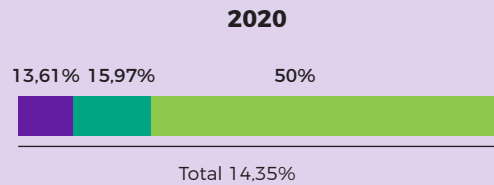
### PUESTOS DE RESPONSABILIDAD<sup>1</sup>

% Sobre total de personas en puestos de responsabilidad

- Mujeres
- Hombres
- No binarias



% Sobre total personas trabajadoras

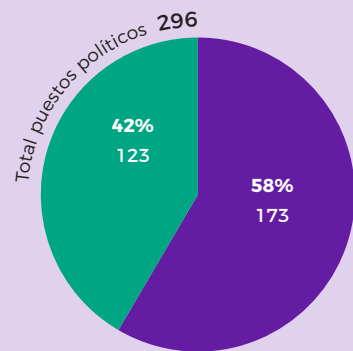
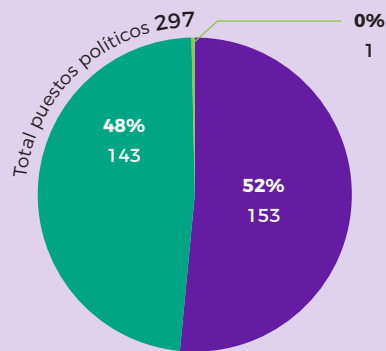


“El 58% de los puestos políticos (juntas directivas, consejos rectores, patronatos, ...) están ocupados por mujeres..”

### PUESTOS POLÍTICOS

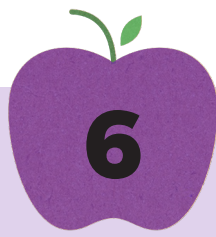
% Sobre total de personas en puestos políticos

- Mujeres
- Hombres
- No binarias



<sup>1</sup> Los puestos de responsabilidad han sufrido una bajada considerable debido a un cambio a la hora de calcularlos: a partir de este ejercicio, las empresas horizontales tienen 0 puestos de responsabilidad, en vez de que todos sus puestos sean de responsabilidad.



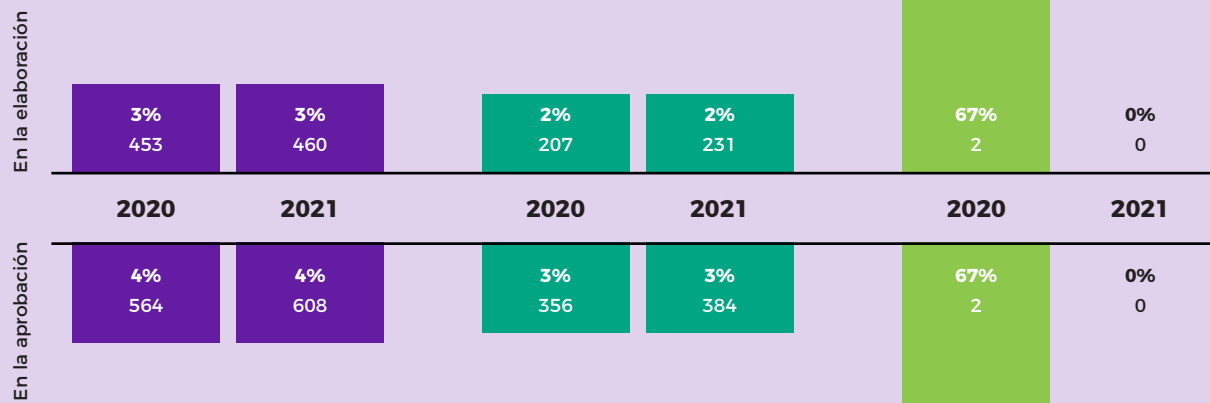


# PRINCIPIO DE EQUIDAD

Participación en el plan de gestión y presupuesto anual

% Sobre personas implicadas en las ESS

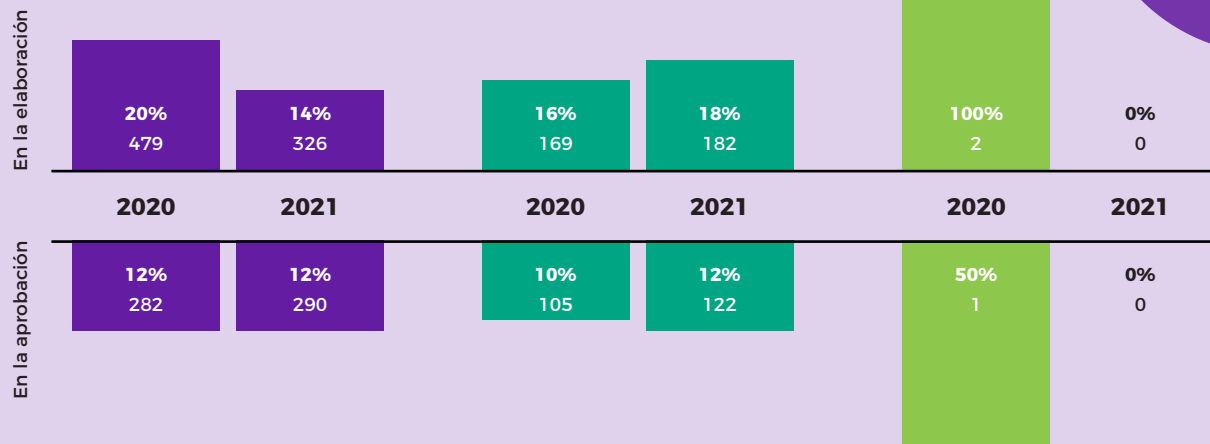
Mujeres Hombres No binarias



Participación en el plan de gestión y presupuesto anual

% Sobre personas trabajadoras

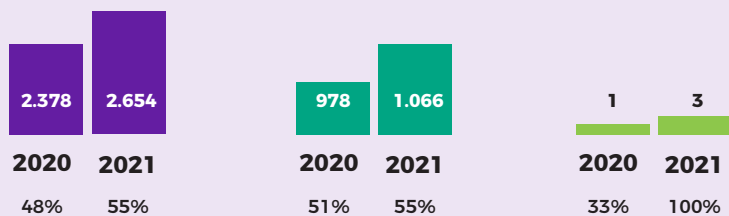
Mujeres Hombres No binarias

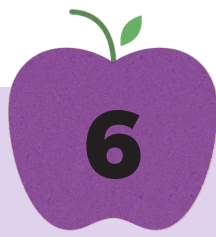


“El 14% de las mujeres trabajadoras y el 18% de los hombres trabajadores participan en la elaboración del plan de gestión y presupuesto anual.”

Nº de personas trabajadoras y voluntarias que participan en los grupos de trabajo

% Sobre total trabajadoras y voluntarias

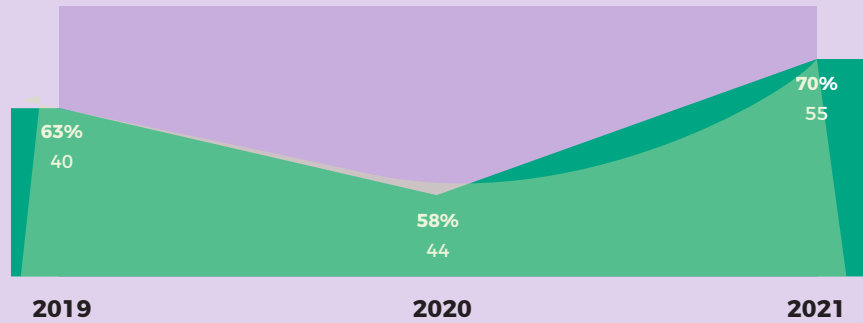




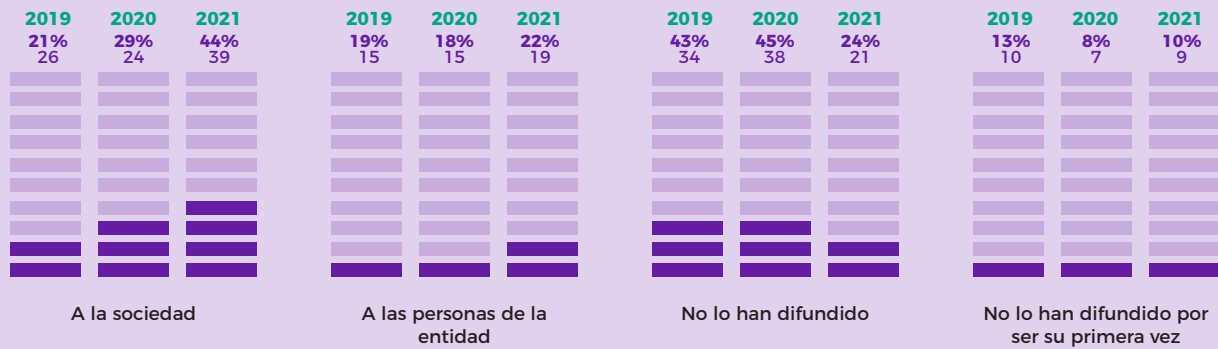
# PRINCIPIO DE EQUIDAD

## TRANSPARENCIA

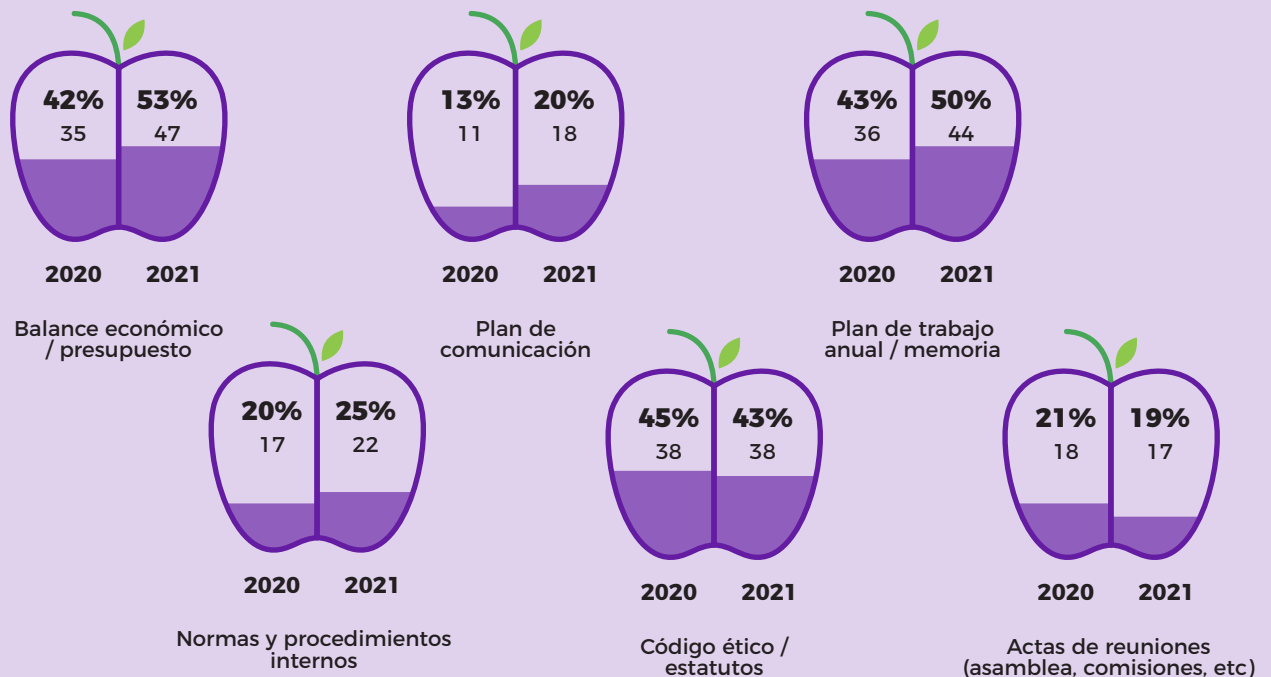
Entidades que hacen públicos los salarios entre las personas trabajadoras



Entidades que difunden los datos de la Auditoría Social



Entidades con información pública disponible sobre:

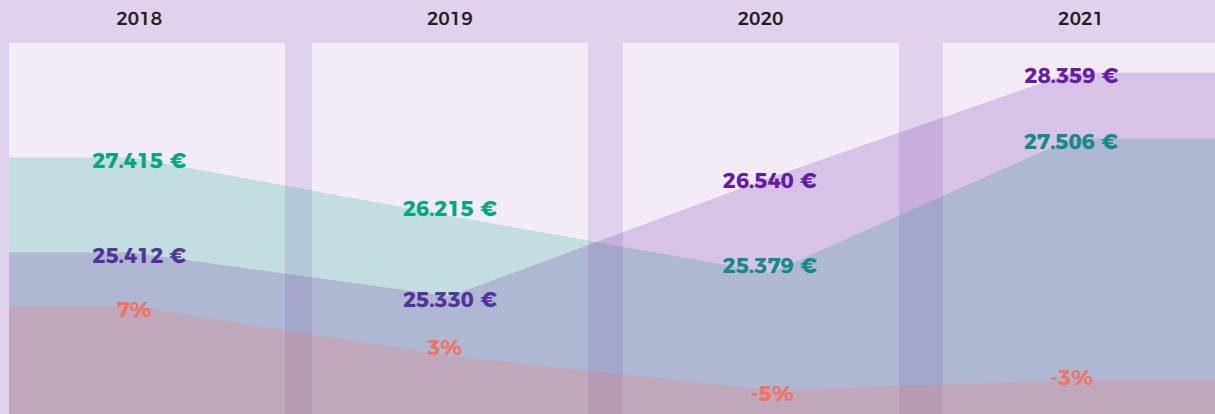




“Las mujeres de la economía solidaria han cobrado un 3% más que los hombres.”

# PRINCIPIO DE EQUIDAD

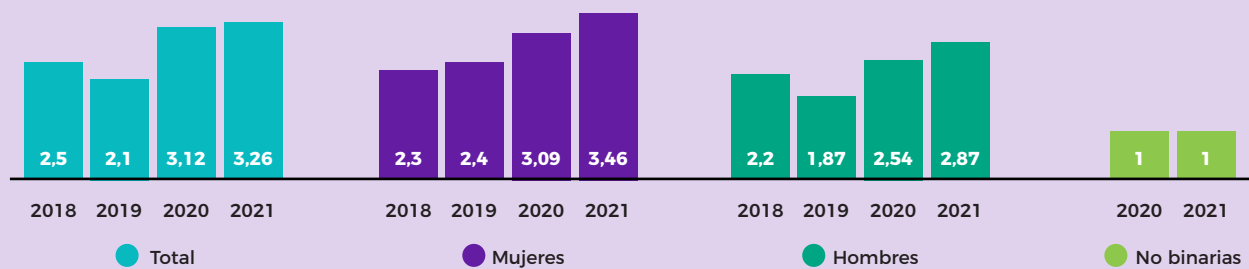
## IGUALDAD SALARIAL



● Salario medio anual de las mujeres ● Salario medio anual de los hombres ● Brecha salarial entre hombres y mujeres

### Proporción salarial

“Los salarios más altos son tres veces los salarios más bajos. Es decir, la persona que más cobra de la entidad cobra tres veces más que la persona con el salario más bajo.”



## LENGUAJE NO SEXISTA

Utilizan lenguaje inclusivo

88 entidades 100%

Utilizan lenguaje inclusivo en la expresión escrita

83 entidades 94%

Utilizan lenguaje inclusivo en la expresión oral

74 entidades 84%

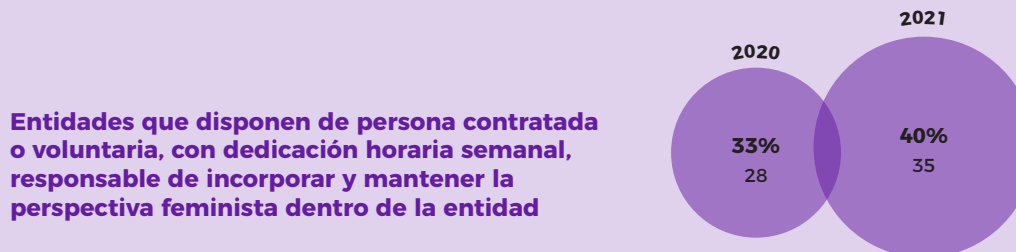
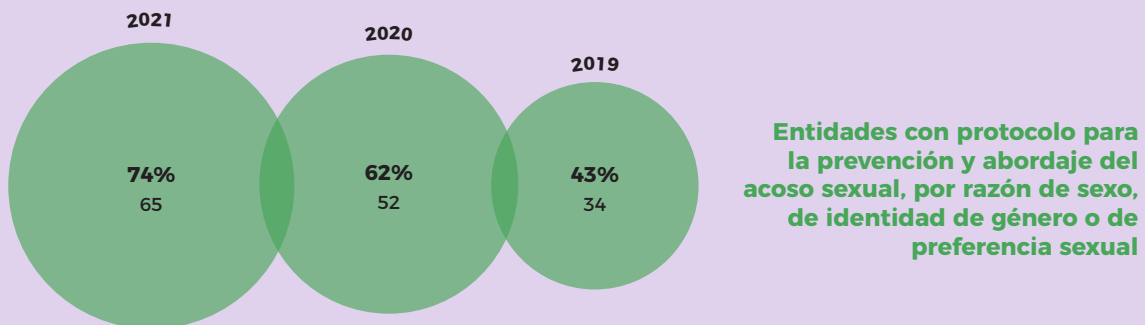
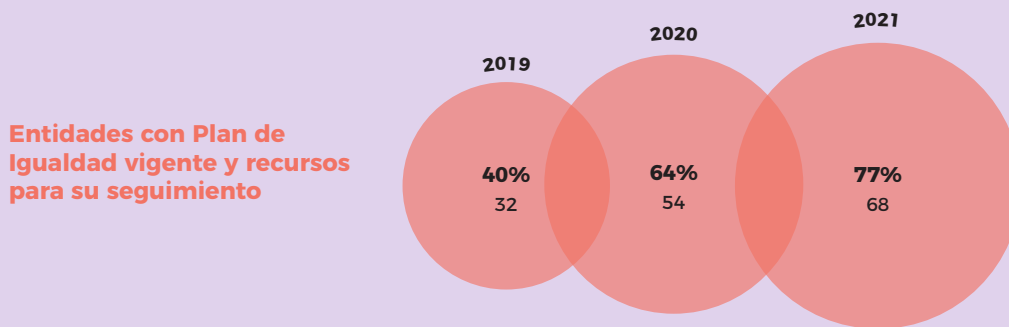
Utilizan imágenes que visibilicen la diversidad (sexual, racial, edad, ...)

61 entidades 69%



# PRINCIPIO DE EQUIDAD

## PLAN DE IGUALDAD Y PROTOCOLO CONTRA ACOSO SEXUAL







“El 80% de las entidades tienen en cuenta a las personas con diversidad funcional.”

# PRINCIPIO DE EQUIDAD

## DIVERSIDAD

Edad media de las personas trabajadoras



Mujeres **42 años**



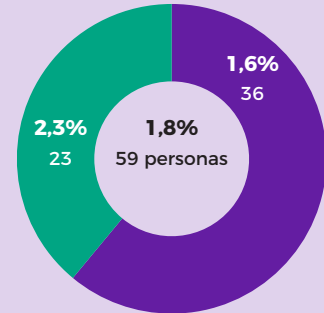
Hombres **41 años**



No binarias **25 años**

## DIVERSIDAD FUNCIONAL / DISCAPACIDAD

Mujeres  
Hombres

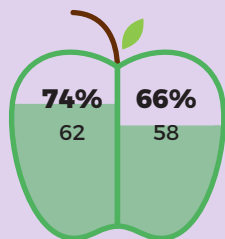


Entidades con acciones positivas para fomentar la diversidad  
**27 entidades 31%**

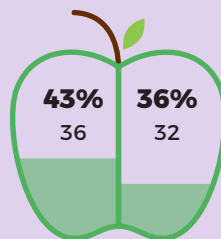
Entidades con personas contratadas con diversidad funcional / discapacidad  
**24 entidades 28%**

## ACCESIBILIDAD

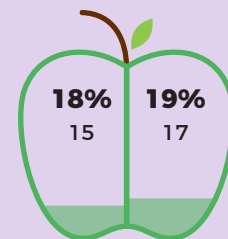
Entidades que tienen en cuenta la diversidad funcional / discapacidad y facilitan la inclusión de todas las personas



**2020 2021**  
El espacio es accesible



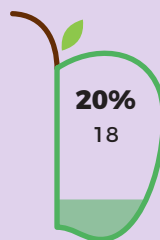
**2020 2021**  
En formaciones y/o talleres, informan de la accesibilidad e intentan facilitar las adaptaciones necesarias



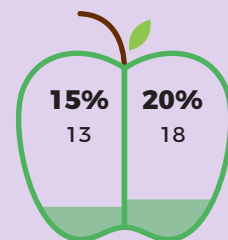
**2020 2021**  
Las personas trabajadoras tienen formación y/o recursos para trabajar con personas con diversidad funcional



**2020 2021**  
Se tiene en cuenta la accesibilidad en la realización de la página web y/o el material audiovisual que se genera



**2021**  
Se llevan a cabo otras medidas

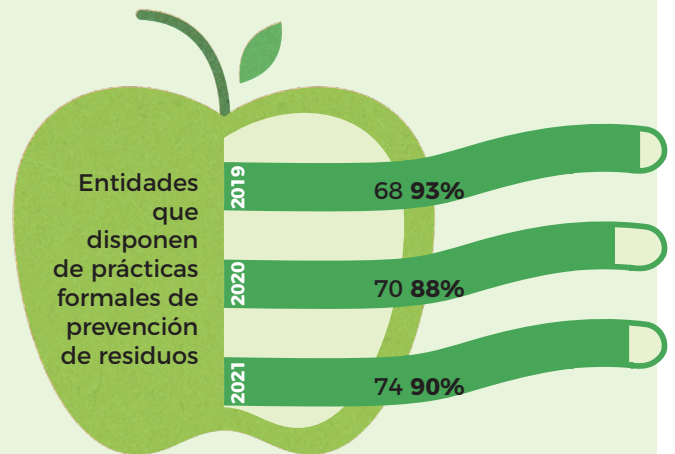
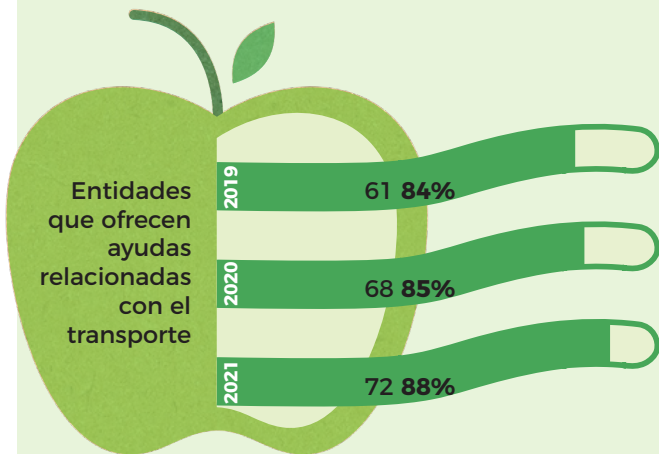
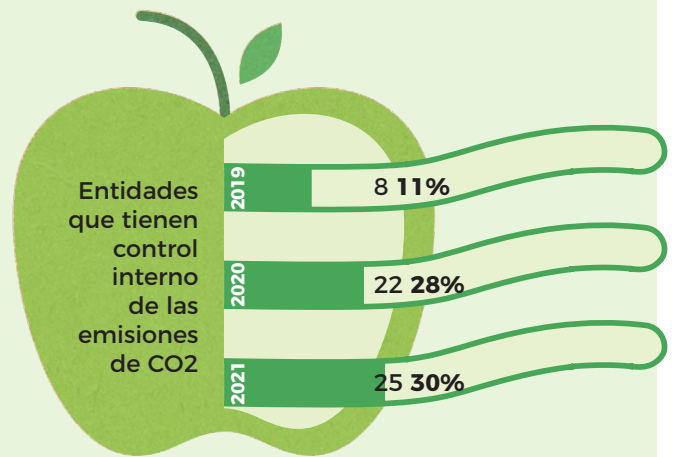
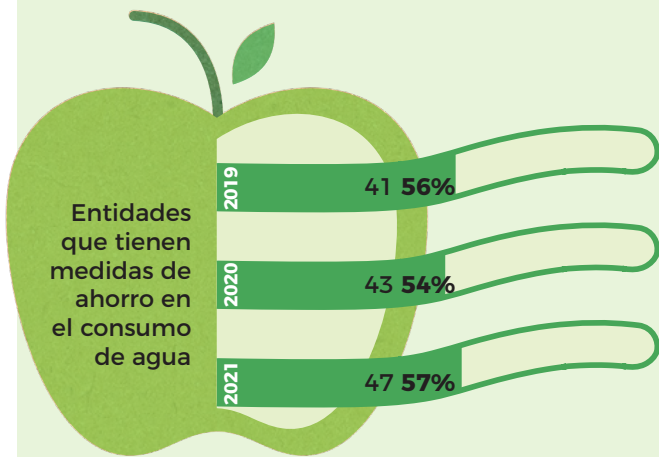
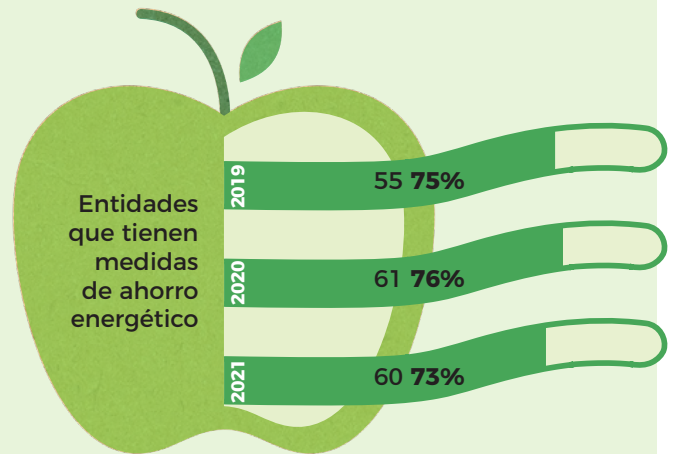
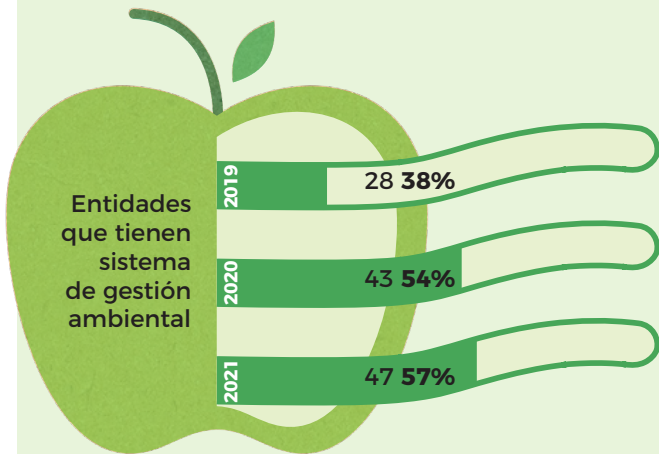


**2020 2021**  
No existen medidas concretas



# PRINCIPIO DE SOSTENIBILIDAD ECOLÓGICA

## GESTIÓN AMBIENTAL





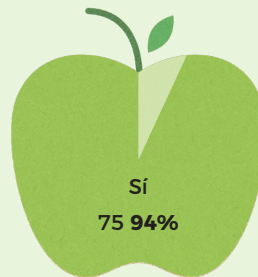
# PRINCIPIO DE SOSTENIBILIDAD ECOLÓGICA

## CONSUMO RESPONSABLE

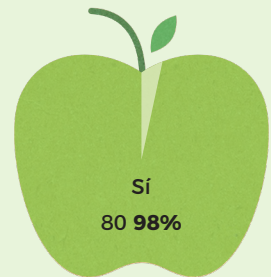
Entidades que tienen criterios de consumo responsable en la adquisición de productos



2019

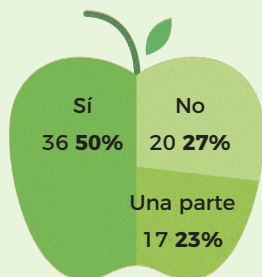


2020

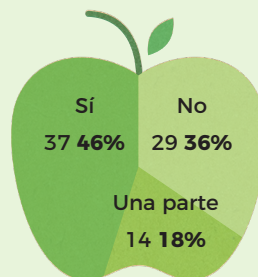


2021

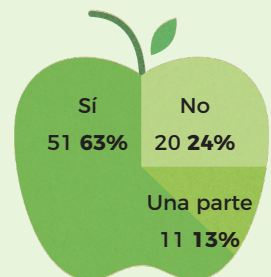
Entidades que contratan energía de fuentes 100% renovables



2019

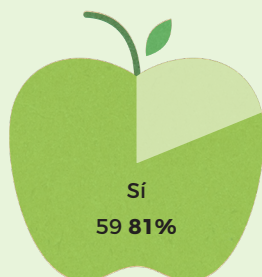


2020

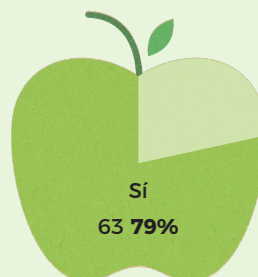


2021

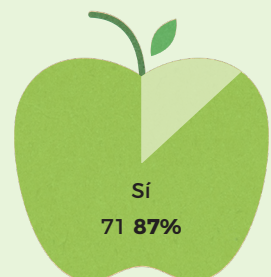
Entidades que utilizan papel reciclado y / o con certificación de explotación forestal sostenible



2019



2020



2021



# PRINCIPIO DE COOPERACIÓN Y COMPROMISO CON EL ENTORNO

## MERCADO SOCIAL

2020

2021

COMPRAS A  
PROVEEDORAS  
PERTENECIENTES AL  
MERCADO SOCIAL

4,5  
M€

3  
M€

ENTIDADES QUE  
CONSUMEN EN EL  
MERCADO SOCIAL

75%  
63 entidades

75%  
66 entidades

% SOBRE TOTAL DE  
COMPRAS

10%

6%

COMPRAS A OTRAS  
ENTIDADES DE LA  
ECONOMÍA SOCIAL

6,5  
M€

5  
M€

ENTIDADES QUE  
CONSUMEN EN LA  
ECONOMÍA SOCIAL

54%  
45 entidades

61%  
54 entidades

% SOBRE TOTAL DE  
COMPRAS

15%

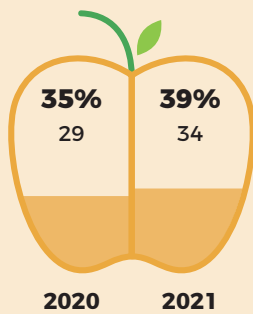
9%



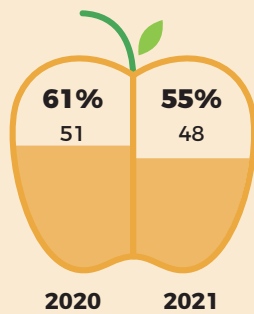


# PRINCIPIO DE COOPERACIÓN Y COMPROMISO CON EL ENTORNO

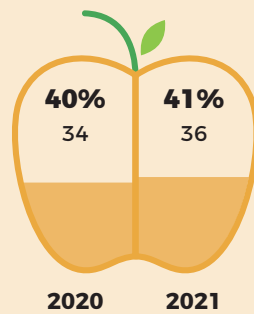
## DIFUSIÓN DE REAS ENTRE LA CLIENTELA Y LAS BASES SOCIALES



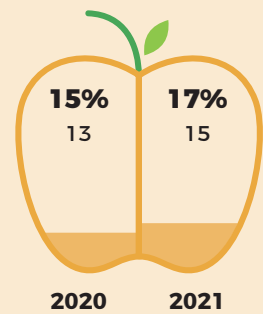
Usando banners o logos en la web



Apoyando en las redes sociales, firma en el correo electrónico y/o con folletos divulgativos

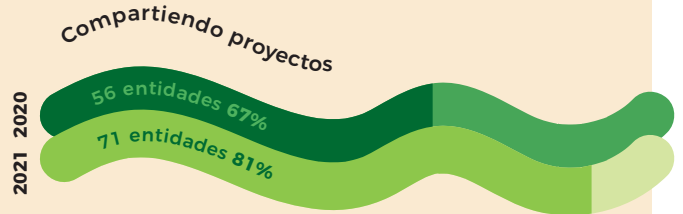
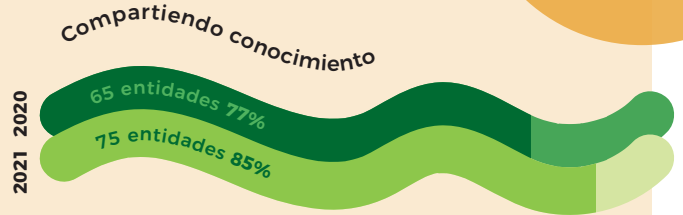
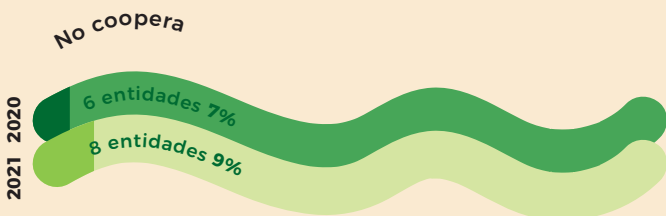
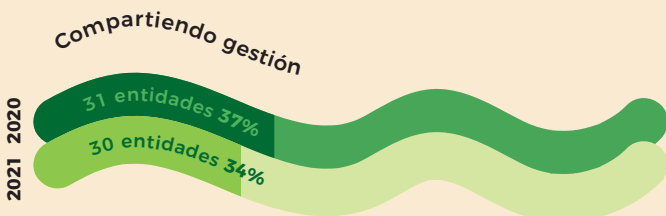
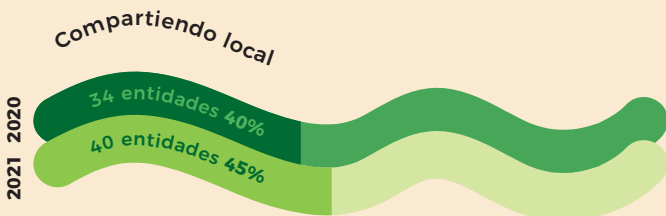


Participando en espacios de la ESS, puntos de información, charlas, generación de materiales, etc.



No realizan difusión

## INTERCOOPERACIÓN



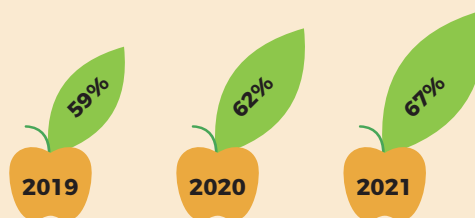
“El 91% de las entidades cooperan de una o varias maneras con otras entidades de la ESS.”



# PRINCIPIO DE COOPERACIÓN Y COMPROMISO CON EL ENTORNO

## FINANZAS ÉTICAS

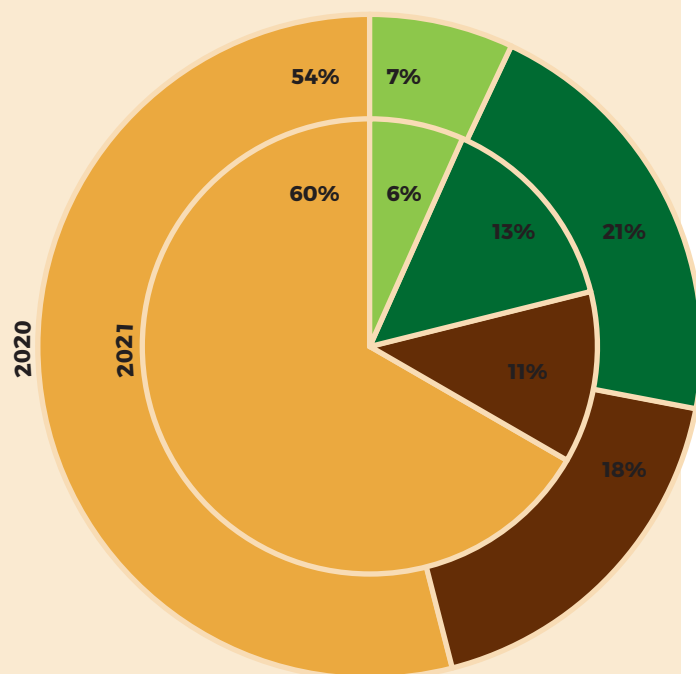
Entidades socias o clientas de entidades de finanzas éticas y solidarias



## PARTICIPACIÓN EN REDES Y MOVIMIENTOS SOCIALES

Entidades que financian tiempo dedicado a iniciativas de transformación social dentro del horario de trabajo

- Al menos una vez al mes
- Al menos una vez al trimestre
- Al menos una vez al año
- Nunca



## APORTACIÓN AL PROCOMÚN

6 de cada 10 entidades genera algún tipo de bien, servicio o material puesto a libre disposición y/o genera bienes creativos o conocimiento bajo licencias libres como Creative Commons.



	2019	2020	2021
<b>Entidades que utilizan software libre</b>	24 30%	27 32%	32 36%
Entidades que utilizan programas ofimáticos de software libre	7 9%	12 14%	13 15%
Entidades que utilizan programas ofimáticos y profesionales de software libre	10 13%	10 12%	10 11%
Entidades que tienen la mayoría de los sistemas operativos de software libre	7 9%	5 6%	9 10%



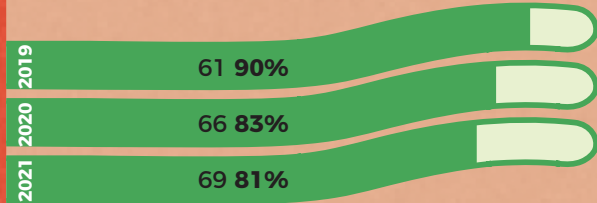
# PRINCIPIO DE TRABAJO DIGNO

## CUIDADOS

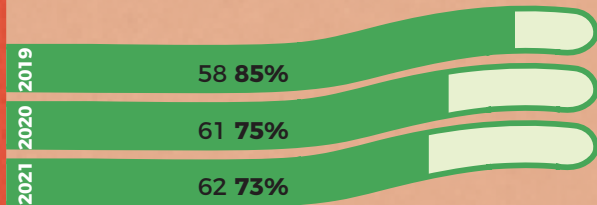
Entidades que tienen medidas activas enfocadas a la promoción de la salud



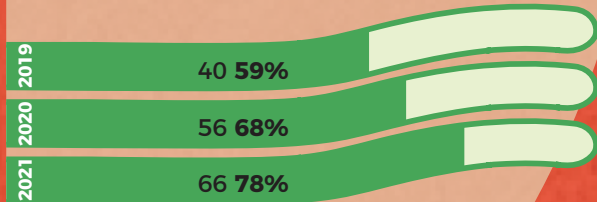
Entidades que generan espacios de atención emocional y cuidado a las personas trabajadoras



Entidades que contemplan medidas que mejoran los permisos establecidos por la ley en temas de conciliación de la vida familiar y laboral



Entidades con un reglamento interno para la mejora de las condiciones laborales



Entidades con medidas para promover que los hombres en concreto se acojan a la conciliación



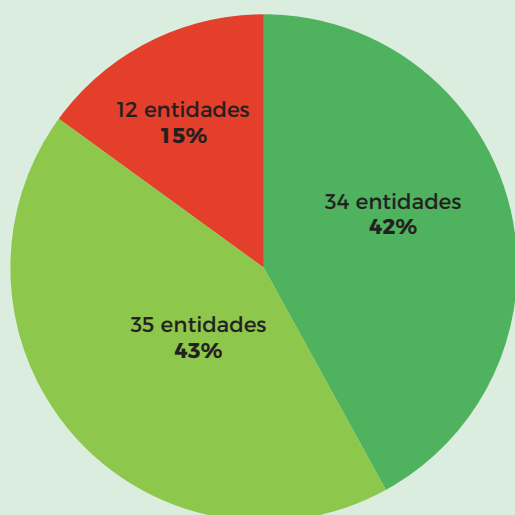


# PRINCIPIO DE TRABAJO DIGNO

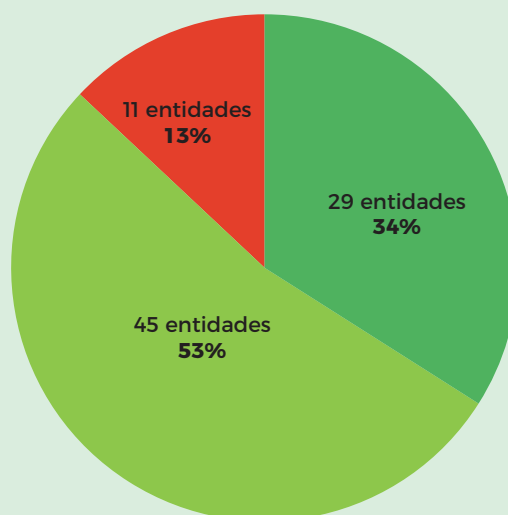
## HORAS EXTRA

Contabilización

● No se trabaja más allá de la jornada laboral ● Sí ● No

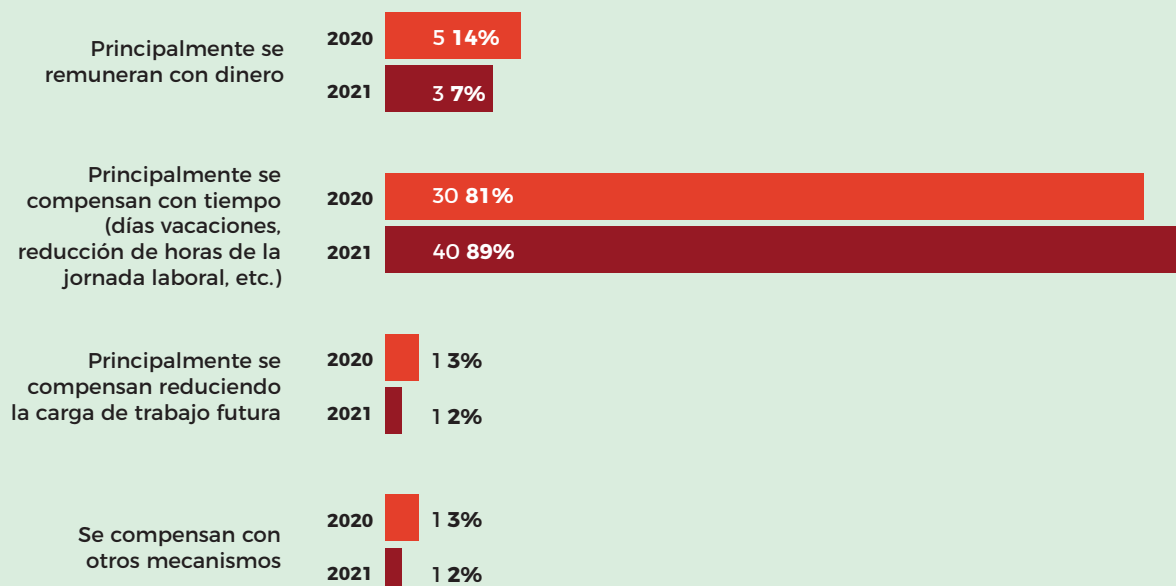


2020



2021

## Compensación

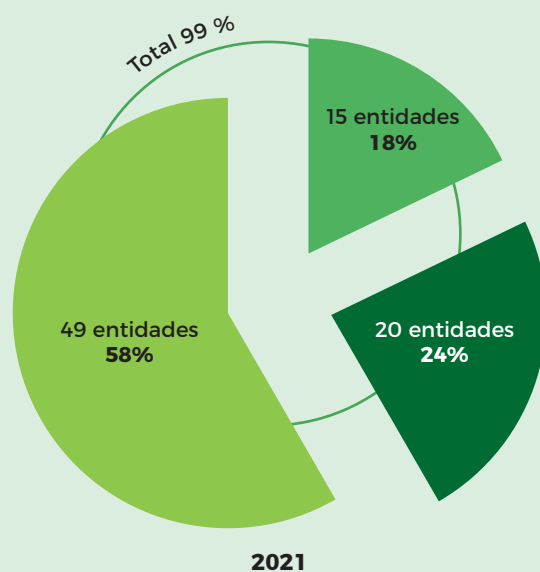
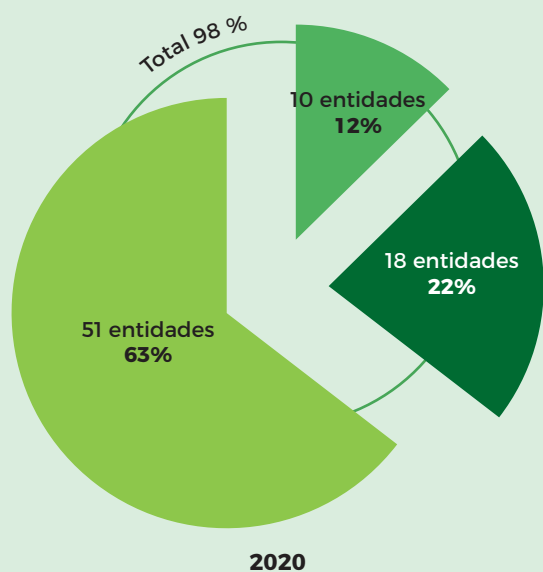




# PRINCIPIO DE TRABAJO DIGNO

## FORMACIÓN Y DESARROLLO PERSONAL

Entidades en las que se contempla la formación de las personas trabajadoras



Adaptan los horarios para facilitar la formación

Incluyen horas de formación en el horario laboral o ayudan a cubrir el coste de la formación

Incluyen horas de formación en el horario laboral y se ayuda a cubrir el coste de la formación

Entidades con formación específica en materia de igualdad

24 entidades 27%

Obligatoria para todo el personal

23 entidades 26%

Voluntaria para el personal

41 entidades 47%

Sin formación



AUDITORIA SOZIALA 2022

# ON egin!

**PARA MÁS INFORMACIÓN:**

[www.reaseuskadi.eus](http://www.reaseuskadi.eus)

[auditoriasocial@reaseuskadi.eus](mailto:auditoriasocial@reaseuskadi.eus)

94 416 05 66 - 652 740 146

@REASEuskadi



auditoria soziala  
REAS EUSKADI

